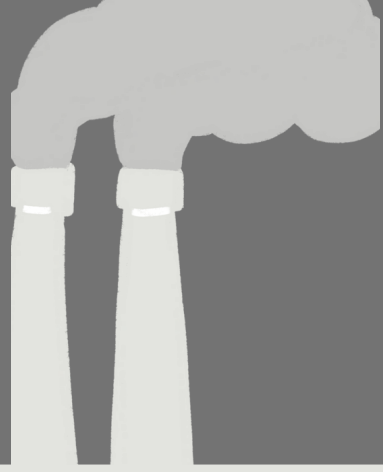


# Historia szopienickiej epidemii ołowicy w odniesieniu do współczesnych realiów Śląska w edukacji polonistycznej



Dlaczego warto mówić o szopienickiej ołowicy na lekcjach języka polskiego?



*Przeszłość odślania się w blasku dnia i przemienić się może pochodnię, którą nieśc będziemy w noc, jaką jest dla nas przyszłość.*

## Choroba

Rebecca Solnit

- zawodowa (Huta Metali Nieżelaznych Szopienice)
- społeczna (cierpią na nią mieszkańcy społeczności Szopienic)
- choroba brudnych rąk (złe warunki sanitarne w osiedlach robotniczych)
- zapomniana (zmowa milczenia w czasach propagandy PRL-u)
- choroba z biedy (dotyka ludzi żyjących na skraju ubóstwa).



## Praca

- kult pracy w czasach Rzeczypospolitej Ludowej
- znaczenie Śląska jako najlepiej rozwiniętego przemysłowego i gospodarczo regionu Polski
- ciężka praca w złych warunkach w hucie
- wyjątkowa postawa szopienickiej lekarki.



## Feminizm

- ekofeminizm w czasie ołowicy w Szopienicach
- ekobohaterka dr Jolanta Wadowska-Król
- śląski matriarchat jako siła w czasie kryzysu
- topos matki (Ziemia - huta - kobieta).



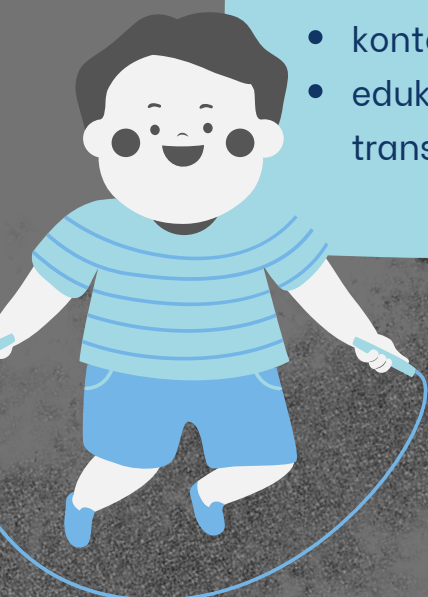
## Zagłada

- analiza porównawcza dramatu Tadeusza Słobodzianka *Nasza Klasa*
- natura jako ostoja bezpieczeństwa w czasie uciezki
- ekocyd i znamiona ludobójstwa ekologicznego w Szopienicach.



## Dziecko

- bezbronna ofiara systemu i skutków zmian klimatycznych
- kontekst współczesny - *czarny węgiel* w moczu dzieci z Rybnika
- edukacja regionalna w czasach kryzysu środowiskowego i transformacji energetycznej.



**Aleksandra Lange**  
Uniwersytet Śląski w Katowicach